



دانشگاه شاهرود

# دانشکده پزشکی

## فرآیند دریافت وام دانشجویی

**تهیه و تدوین:**

معاونت آموزشی دانشکده

دفتر توسعه و آموزش پزشکی دانشکده

حوزه ۴ (فراگیران) کمیته ارزشیابی دوره پزشکی عمومی دانشکده پزشکی

ویرایش ۱۴۰۳



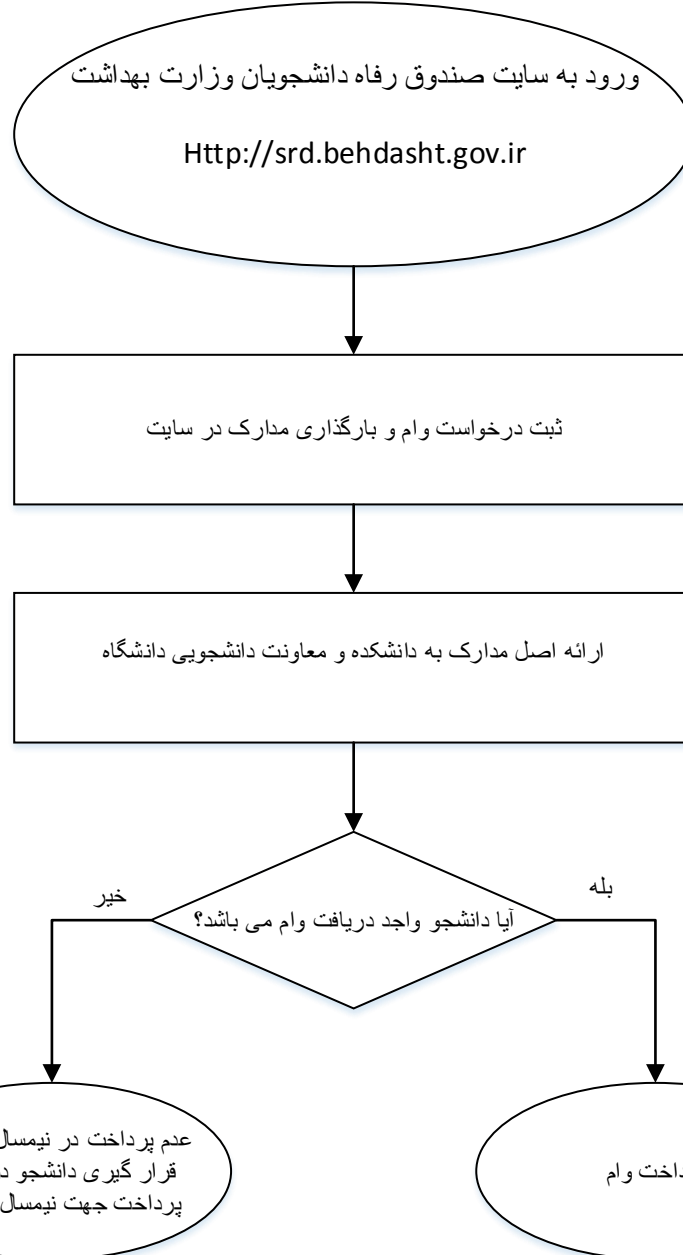
دانشگاه شاهرود

بِسْمِ اللَّهِ الرَّحْمَنِ الرَّحِيمِ



## ۲-۴ مشاوره و حمایت از فراگیران

د: تسهیلات رفاهی را برای عموم فراگیران و به ویژه گروه‌های دانشجویی خاص فراهم نموده و راهبردهای حمایت طلبی موثری را جهت تامین آن اتخاذ، اجرا، پایش و ارزشیابی نماید.



فرآیند به تصویب شورای آموزشی و برنامه ریزی درسی دانشکده پزشکی و نیز شورای آموزشی و تحصیلات تکمیلی دانشگاه رسیده است.



دانشگاه شاهرود