



دانشگاه شاهرود

دانشکده پزشکی

فرآیند پایش سلامت فراگیران

تهیه و تدوین:

معاونت آموزشی دانشکده

دفتر توسعه و آموزش پزشکی دانشکده

حوزه ۴ (فراگیران) کمیته ارزشیابی دوره پزشکی عمومی دانشکده پزشکی

ویرایش ۱۴۰۳



دانشگاه شاهرود

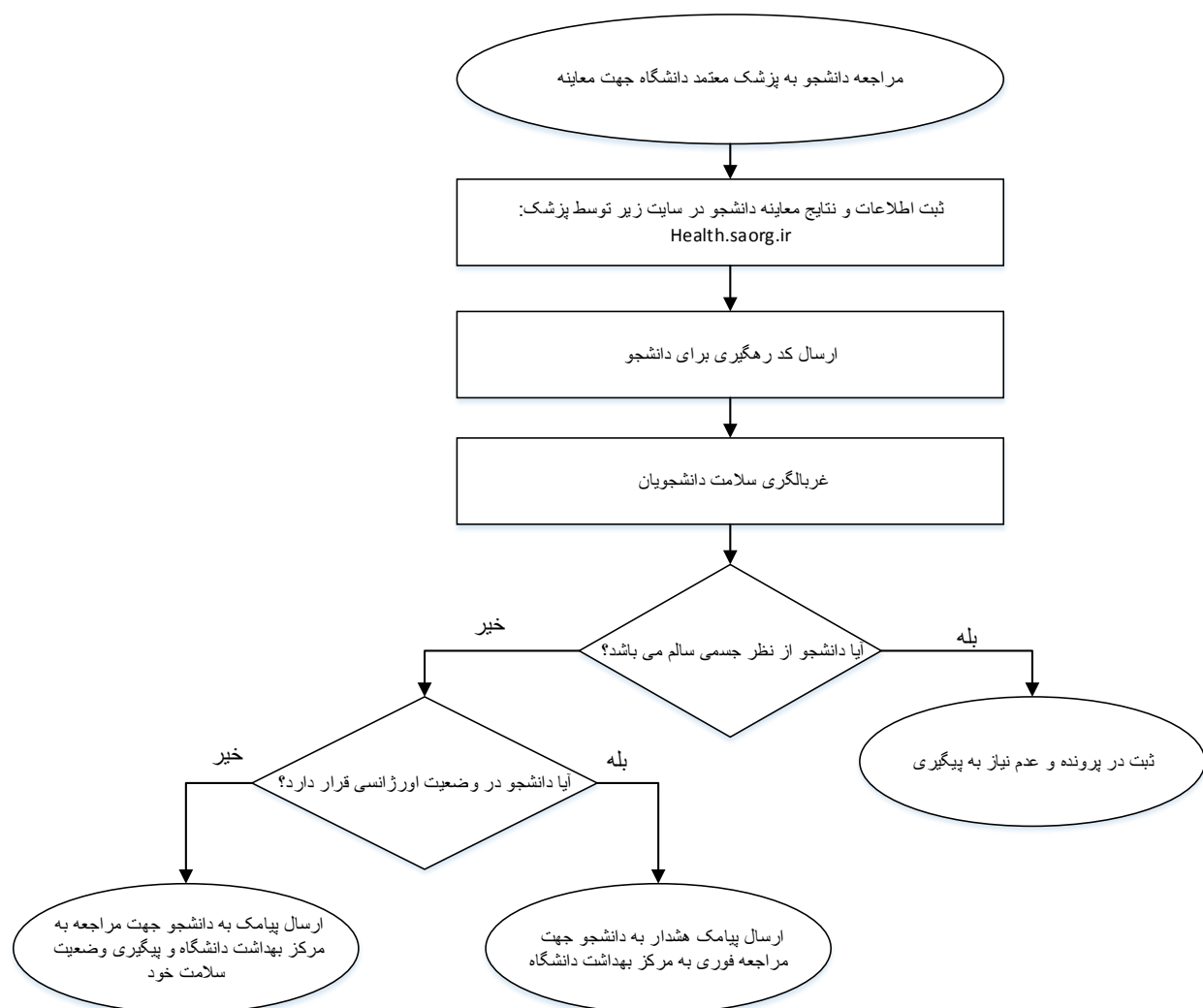
بِسْمِ اللَّهِ الرَّحْمَنِ الرَّحِيمِ



۲-۴ مشاوره و حمایت از فراگیران

الف: فرایند غربالگری و پایش سلامت فراگیران

دانشکده پزشکی در ابتدای هر سال تحصیلی اقدام به غربالگری و پایش سلامت فراگیران جدیدالورود می‌نماید. در این راستا مراحل زیر صورت می‌پذیرد:





این فرآیند به تصویب شورای آموزشی و برنامه‌ریزی درسی دانشکده پزشکی و نیز شورای آموزشی و تحصیلات تکمیلی دانشگاه رسیده است.